



Maladie de Lyme

# Quand la tique attaque...



Lors de toute  
activité en  
contact avec  
la nature :

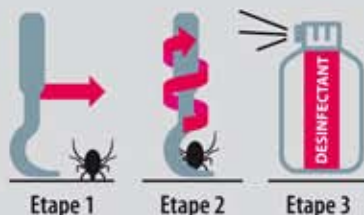
- ❖ Porter des **vêtements couvrants** et clairs,
- ❖ Vaporiser vos vêtements et vos chaussures de **produits anti-tiques**,
- ❖ Utiliser un produit anti-tiques pour vos **chiens et chats**,
- ❖ **Examiner régulièrement** vos vêtements et toutes les parties non couvertes du corps.

Après l'activité :

- ❖ **S'inspecter** tout le corps y compris le cuir chevelu,
- ❖ Prendre une **douche**,
- ❖ **Laver** ses vêtements.

Si vous trouvez  
une tique sur vous

*La retirer avec un tire-tique*



Surveillez l'apparition  
d'une plaque rouge  
qui s'étend en cercle  
autour de la piqûre.

*Consultez votre médecin ou votre pharmacien.*

**ars**  
Agence Régionale de Santé  
Nouvelle-Aquitaine

[www.nouvelle-aquitaine.ars.sante.fr](http://www.nouvelle-aquitaine.ars.sante.fr)